



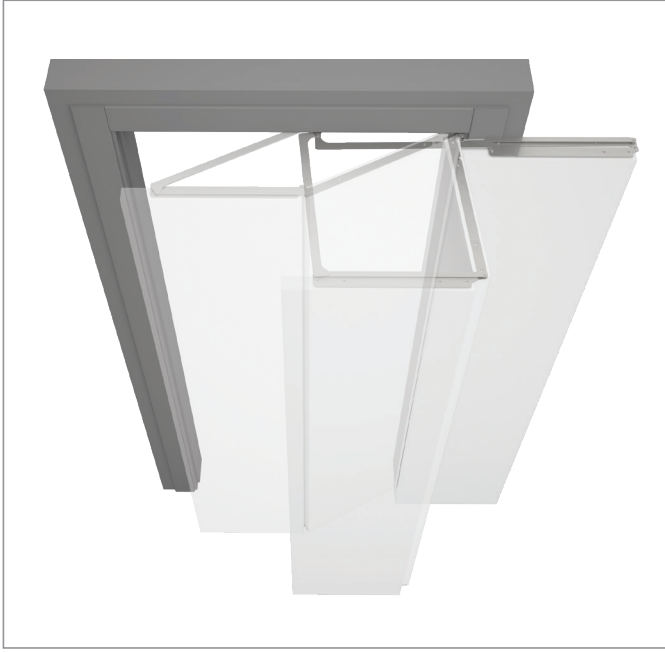
Domino 180

180 Degree Bi-Folding Door Hardware

Domino 180

180 DERECE AÇILIR KATLANIR KAPI DONANIMI • 180 DEGREE BI-FOLDING DOOR HARDWARE

Yeni Ürün
New Product



Bilgi

- 180 derece katlanıp park edebilen kapı makas sistemidir.
- Dar alan bölgelerde kapının açıldığı esnada yerden tasarruf edilmesini sağlar.
- Kapı park yönünde, kapı net açıklığının yarısı kadar bir mesafede açılarak net geçiş açıklığının tamamını kullanmanızı sağlar.
- Ahşap kapılar için tasarlanmıştır.
- 36-44 mm ahşap kapılarda kullanıma uygundur . Hızlı montaj kiti 40 mm kapılar için kullanılabilir.
- Sistemin toplam taşıma kapasitesi 50 kg dır.
- Gerekli durumlarda gizli menteşe kullanımı ile 3 kanat tek yönde kullanıma uygundur .
- Kolay ve ahşap kapı üzerinde herhangi bir freze/cnc işlem gerektirmeden montaj edilebilmesi için montaj yatak kiti kullanarak da uygulanabilir özelliğe sahiptir.
- Montaj yatak kiti istenilen renkte boyanarak kapı ile bir bütünlük sağlanabilir.
- Ahşap üzerine işlem yapmadan montaj edilebilir.
- Mekanizma gövdesi paslanmaz malzemeden imal edilmiştir.
- Islak mekanlarda kullanılabilir.
- Farklı kanat açıklıkları için 5 tip ölçüde imal edilmiştir.
- Kapının park ettiği alanın görüleceği içten bakış yönüne göre sağ ve sol mekanizma olarak 2 tip üretimi mevcuttur.
- Estetik görünüm ve sağlıklı çalışma sistemine sahiptir.
- İç mekan kapılarda kullanıma uygundur.
- Kapı üzerine istenilen açma kolu ve/veya tutamak tek yönlü montaj edilebilmektedir.

Information

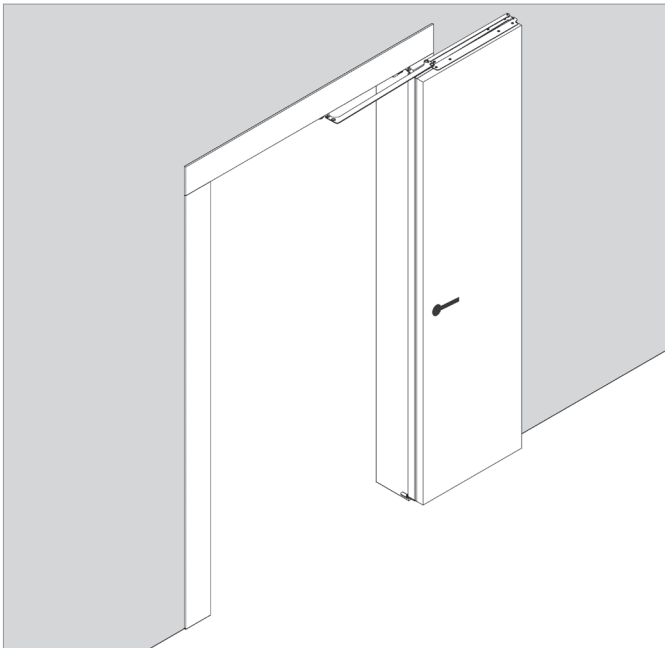
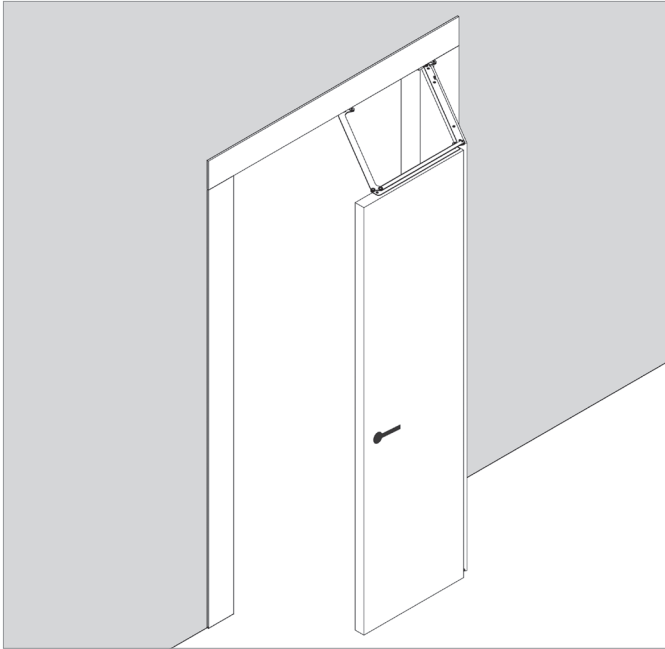
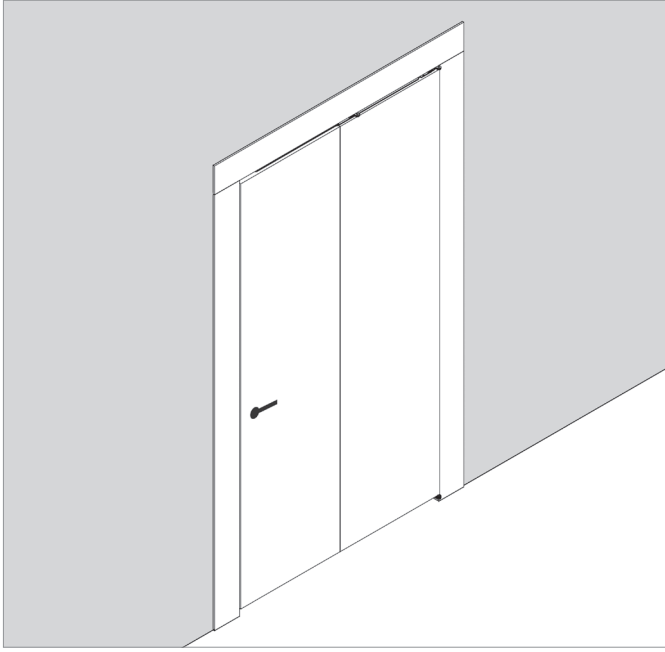
- It's Door Scissor System that can be fold and parked 180 degrees.
- It's saves space when opening the door in narrow areas.
- The doors in parking direction, at a distance of half the door clear opening, allowing to use the entire clear passage opening.
- Designed for wooden doors.
- It's available for use on 36-44 mm wooden doors. The quick assembly kit can be used for 40 mm doors.
- Total carrying capacity of the system is 50 kg.
- 3 doors are suitable for use in one direction with the use of hidden hinges when its necessary .
- Can also be apply by using the mounting bed kit for easy fixing on the wooden door without any milling cutter /cnc operation.
- The assembly bed kit can be paint in the required color and an integrity with the door can be achieved.
- Can be mounted on wood without processing.
- Mechanism body is made of stainless material.
- Can be used in wet places.
- For the gaps of wing, it's produced in 5 different types of sizes.
- There are 2 types of production; as right and left mechanism according to the inside view direction from which the area where the door is parked will be seen.
- It has aesthetic appearance and in well working system
- Available for use on interior doors.
- The required door handle and/or handle can be fixing on the door in one direction.



Domino 180

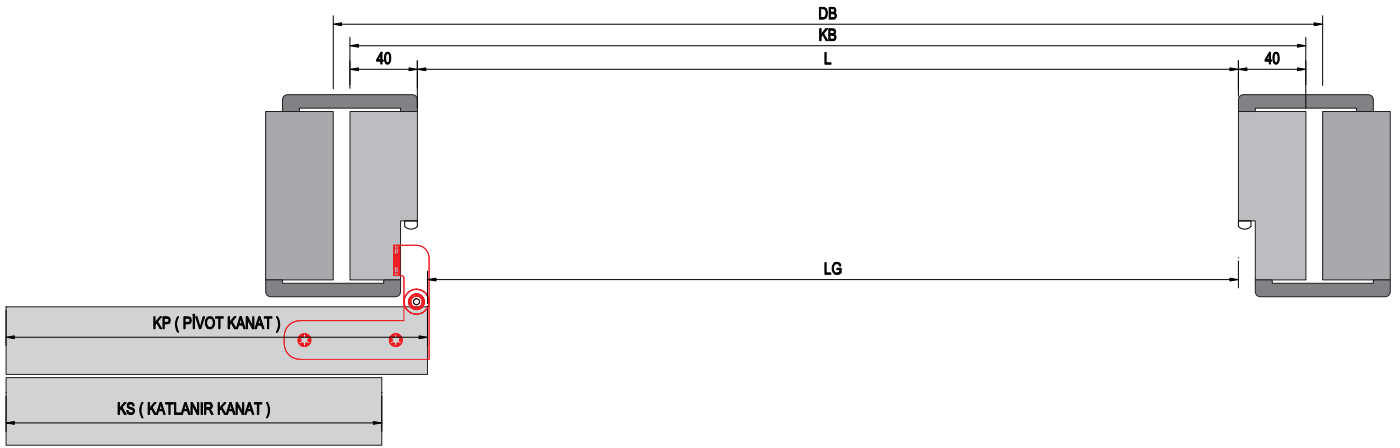
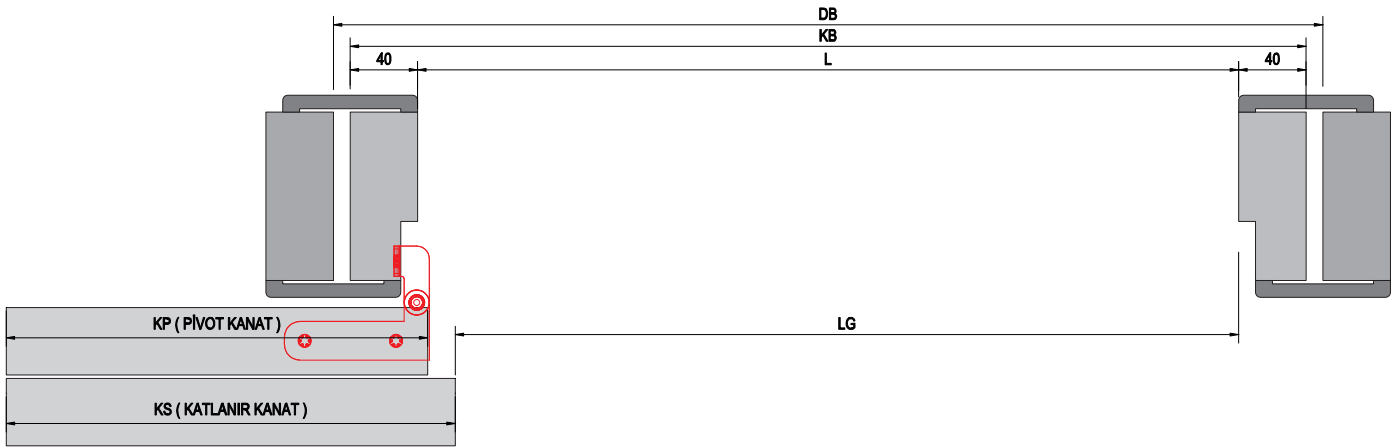
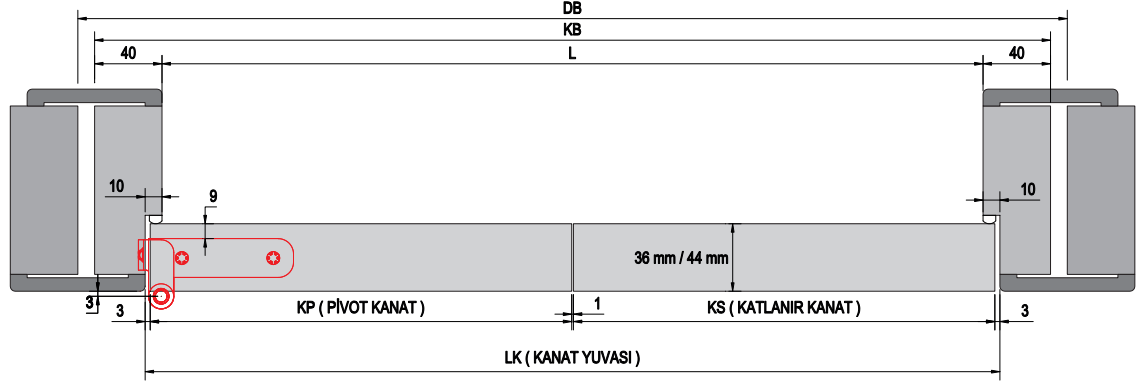
180 DERECE AÇILIR KATLANIR KAPI DONANIMI • 180 DEGREE BI-FOLDING DOOR HARDWARE

Yeni Ürün
New Product



Kod / Code No	Açıklama / Description	Boy / Size	Birim / Unit
131-0180-1820-0600	Domino 180 - Sağ Kapı / Right Door	600 mm	1 Tk. / 1 Set
131-0180-1820-0700	Domino 180 - Sağ Kapı / Right Door	700 mm	1 Tk. / 1 Set
131-0180-1820-0800	Domino 180 - Sağ Kapı / Right Door	800 mm	1 Tk. / 1 Set
131-0180-1820-0900	Domino 180 - Sağ Kapı / Right Door	900 mm	1 Tk. / 1 Set
131-0180-1820-1000	Domino 180 - Sağ Kapı / Right Door	1.000 mm	1 Tk. / 1 Set
131-0185-1820-0600	Domino 180 - Sol Kapı / Left Door	600 mm	1 Tk. / 1 Set
131-0185-1820-0700	Domino 180 - Sol Kapı / Left Door	700 mm	1 Tk. / 1 Set
131-0185-1820-0800	Domino 180 - Sol Kapı / Left Door	800 mm	1 Tk. / 1 Set
131-0185-1820-0900	Domino 180 - Sol Kapı / Left Door	900 mm	1 Tk. / 1 Set
131-0185-1820-1000	Domino 180 - Sol Kapı / Left Door	1.000 mm	1 Tk. / 1 Set

Teknik Detay / Technical Detail



Sağ Kapı / Right Door

Kod Code No	Duvar Boşluğu Wall Gap DB (mm)	Kapı Boşluğu Door Gap LK (mm)	Kasa Geçiş Boşluğu Door Passage Gap L (mm)	Geçiş Boşluğu Passage Gap LP (mm)	Pivot Kanat Pivot Gap KP (mm)	Tahrik Kanadı Handle Leaf L (mm)
131-0180-0900-0600	700-900	620-820	600-800	592	306	306-506
131-0180-0900-0700	800-1000	720-920	700-900	692	356	356-556
131-0180-0900-0800	900-1100	820-1020	800-1000	792	406	406-606
131-0180-0900-0900	1000-1200	920-1120	900-1100	892	456	456-656
131-0180-0900-1000	1100-1300	1020-1220	1000-1200	992	506	506-706

Sol Kapı / Left Door

Kod Code No	Duvar Boşluğu Wall Gap DB (mm)	Kapı Boşluğu Door Gap LK (mm)	Kasa Geçiş Boşluğu Door Passage Gap L (mm)	Geçiş Boşluğu Passage Gap LP (mm)	Pivot Kanat Pivot Gap KP (mm)	Tahrik Kanadı Handle Leaf L (mm)
131-0185-0900-0600	700-900	620-820	600-800	592	306	306-506
131-0185-0900-0700	800-1000	720-920	700-900	692	356	356-556
131-0185-0900-0800	900-1100	820-1020	800-1000	792	406	406-606
131-0185-0900-0900	1000-1200	920-1120	900-1100	892	456	456-656
131-0185-0900-1000	1100-1300	1020-1220	1000-1200	992	506	506-706

Ölçülerde değişiklik yapma hakkı saklıdır. Reserves the right to the change of the dimensions.